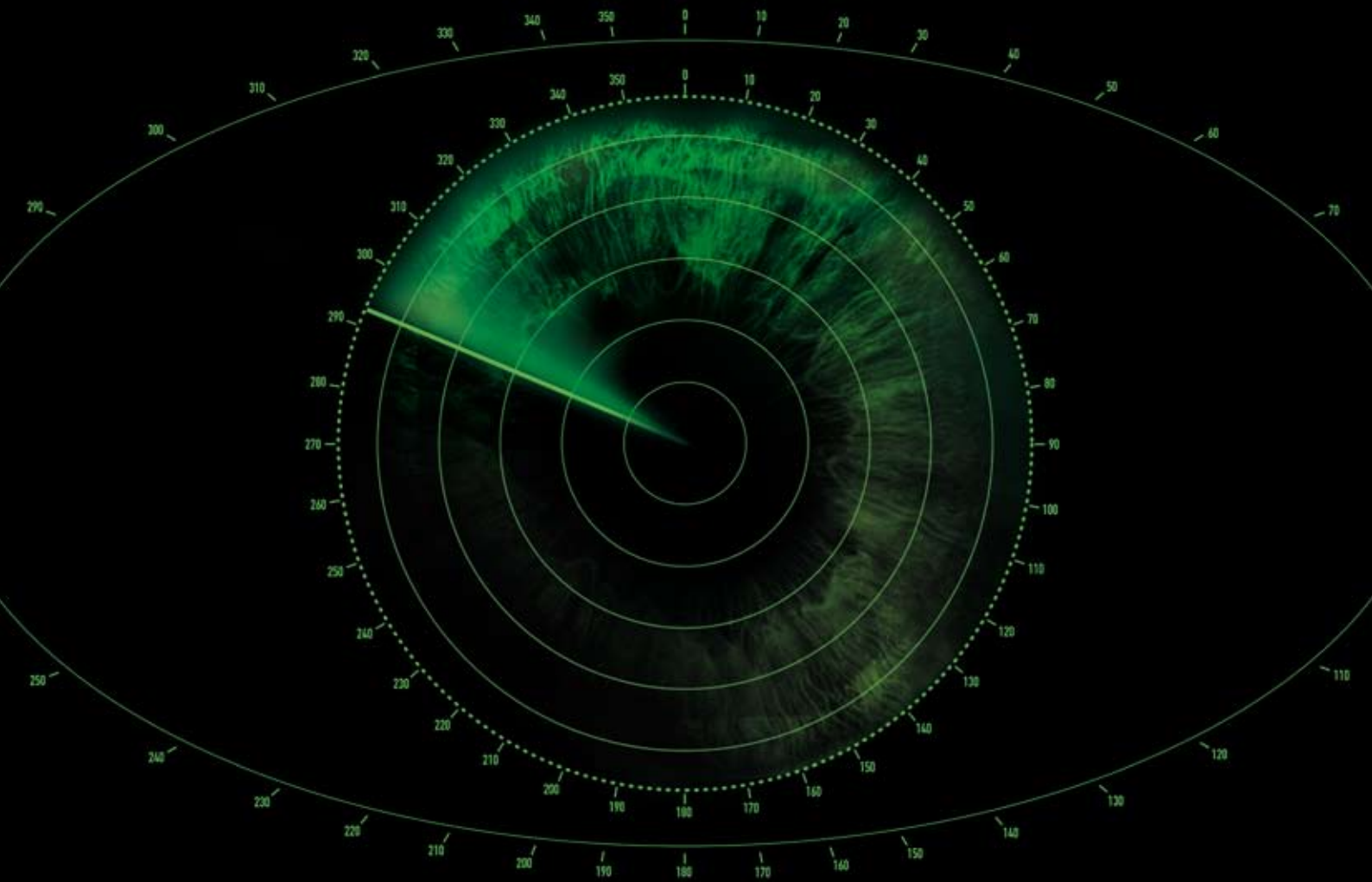


# Bioline



**OPTIKON™**  
Man and Technology

# REF 141002

- Display grafico di grandi dimensioni.
- Dimensioni compatte.
- Stampante incorporata facile da usare.
- Misurazioni multiple con media delle migliori 5.
- Visualizzazione in tempo reale dell'ecogramma A-Scan.
- Acquisizione automatica o manuale.
- Controllo automatico dell'amplificazione.
- Archivio per 15 lenti intraoculari.
- 5 formule di calcolo per lenti intraoculari.
- Segnalazione acustica/vocale
- Biometria ad immersione e a contatto

## SPECIFICHE TECNICHE

### ALIMENTAZIONE

110/220V - 50/60Hz

### DIMENSIONI

150 x 230 x 290 mm

### PESO

2,2 kg

### SONDA

10 MHz, con luce di fissazione

### COMPATIBILE

con tonometro di Goldmann

### RISOLUZIONE

60 µm

### ACCURATEZZA

100 µm

### CAMPO DI MISURA

da 18 a 36 mm

### STAMPANTE

Termica, 832 punti

### SCHERMO

LCD retro-illuminato, 240x128 pixel,  
20 frame/sec

### AMPLIFICAZIONE DELL'ECO

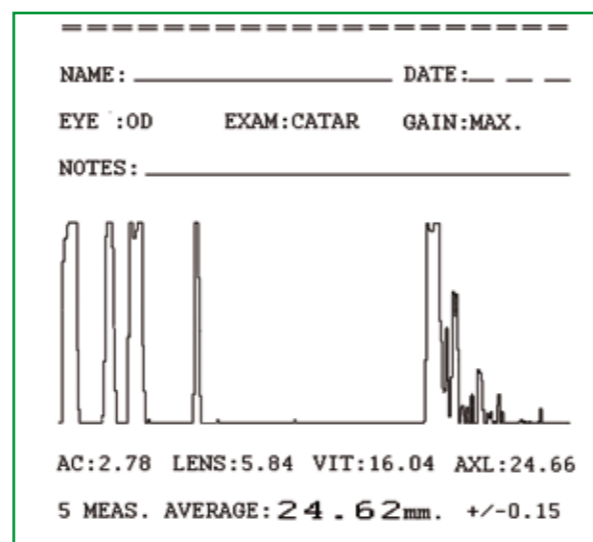
automatica o manuale

### FORMULE DI CALCOLO

SRKII, SRK/T, Haigis, Holladay, Binkhorst

### CONFORMITÀ

EN 60601-1, EN 60601-1-1, EN 60601-1-2,  
93/42/CEE



## ACCESSORI



142003 Pedale per biometro e pachimetro



149004 Borsa per biometro e pachimetro



143001 Sonda per biometria 10 MHz



149005 Flacone di gel 250 ml (2pz/conf)



149001 Cilindro verifica calibrazione biometro



149006 Coppetta per biometria ad immersione Ø 14



149003 Carta termica (3 rotoli)



149008 Coppetta per biometria ad immersione Ø 18

■ **OPTIKON 2000 S.p.a.**

Via del Casale di Settebagni, 13  
00138 Roma  
[www.optikon.com](http://www.optikon.com)

■ **SERVIZIO CLIENTI**

■ **SEDE DI ROMA**

Via del Casale di Settebagni, 13  
00138 Roma  
**tel.** +39. 06.88.88.410  
**fax** +39. 06.88.88.440  
**e-mail:** [sales@optikon.com](mailto:sales@optikon.com)

■ **SEDE DI MILANO**

Via Caduti Bollatesi, 15  
20021 Bollate (MI)  
**tel.** +39.02.38.30.67.31  
**fax** +39.02.33.30.35.40  
**e-mail:** [filiale.nord@optikon.com](mailto:filiale.nord@optikon.com)

Distribuito da:

TM denota marchio di fabbrica di OPTIKON 2000 S.p.A.  
Tutti i diritti riservati.

